

HINWEISE UND ANGABEN

Betriebsbedingungen siehe Y 510 201 598.

Die Darstellung zeigt eine rechtsdrehende Pumpe (Auf Antriebswelle gesehen). Bei linksdrehender Pumpe andere Lage der Antriebswelle beachten. Die Pumpe darf nur in angegebener Drehrichtung drehen.

Alle Ölanschlüsse für Transport und Lagerung staubdicht verschlossen, z.B. mit Kunststoffstopfen.

Kennlinien DBV siehe Ventil-Angebotszeichnung A 532 001 137.

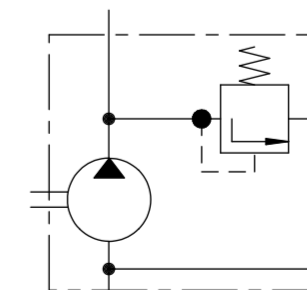
ADDITIONAL INFORMATION

WORKING CONDITIONS SEE Y 510 201 598.

CW ROTATION SHOWN.
NOTE DIFFERENT POSITION OF DRIVE SHAFT FOR CCW ROTATION.
PUMP MUST BE DRIVEN IN PROPER DIRECTION ONLY.

ALL OIL PORTS CLOSED PROPERLY AGAINST DUST FOR TRANSPORT AND STORAGE, E.G. WITH PLASTIC CLOSURE CAPS.

CHARACTERISTIC CURVES PRV SEE VALVE OFFER DRAWING A 532 001 137.



general tolerances for/Allgemeintoleranzen fuer		
lin.dim./L.masse	radii/Radien	angles/Winkel
± 0.3	--	± 1°
all linear dimensions in/ Alle Laengenmasse in		mm
A-document/ A-Dokument		
2014-01-13T11:06:29 050938279		

Entwurfs-Zeichnungs-Nr.	Bestell-Nr.	Typ-Aufschrift	Dreh-richtung	Volumen [cm ³ /U]	max. Drehzahl [U/min]	Neendruck DBV [bar]	A	B	C	Bemerkungen
DRAWING	PART NUMBER	DESIGNATION	DIR. OF ROTATION	DISPLACEMENT	MAX. SPEED	PRESSURE RELIEF VALVE	DIMENSION			REMARKS
B 510 230 754	.	AZPF-10-022RCP20MD025xx	rechts/CW	22.5	2500	25	52.6	104.1	123.1	.
B 510 230 761	0 510 715 013	AZPF-10-022RCP20MD008xx	rechts/CW	22.5	2500	8	52.6	104.1	123.1	.
B 510 230 753	.	AZPF-10-019RCP20MD025xx	rechts/CW	19	3000	25	45	98.7	117.7	.
B 510 230 760	0 510 615 031	AZPF-10-019RCP20MD008xx	rechts/CW	19	3000	8	45	98.7	117.7	vorhandene Pumpe
B 510 230 787	.	AZPF-12-016RCP20MD210xx	rechts/CW	16	3000	210	45	93.7	112.7	.
B 510 230 789	.	AZPF-12-016RCP20MD100xx	rechts/CW	16	2600	100	45	93.7	112.7	.
B 510 230 750	0 510 615 030	AZPF-10-016RCP20MD008xx	rechts/CW	16	3000	8	45	93.7	112.7	.
B 510 230 778	.	AZPF-12-014RCP20MD100xx	rechts/CW	14	3000	100	45	90.3	109.3	.
B 510 230 768	.	AZPF-10-014RCP20MD008xx	rechts/CW	14	3000	8	45	90.3	109.3	.
B 510 230 724	0 510 515 319	AZPF-10-011LCP20MD150xx	links/CCW	11	3500	150	45	85.3	104.3	.
B 510 230 783	.	AZPF-12-011RCP20MD100xx	rechts/CW	11	3500	100	45	85.3	104.3	.
B 510 230 758	0 510 515 020	AZPF-10-011RCP20MD008xx	rechts/CW	11	3500	8	45	85.3	104.3	.
B 510 230 765	0 510 415 334	AZPF-10-008LCP20MD015xx	links/CCW	8	4000	15	40.7	80.3	99.3	.
B 510 230 736	0 510 415 324	AZPF-10-008LCP20MD200xx	links/CCW	8	4000	200	40.7	80.3	99.3	.
B 510 230 757	0 510 415 012	AZPF-10-008RCP20MD008xx	rechts/CW	8	4000	8	40.7	80.3	99.3	.
B 510 230 728	.	AZPF-10-005LCP20MD120xx	links/CCW	5.5	4000	120	38.6	76.2	95.2	.
B 510 230 766	0 510 315 008	AZPF-10-005RCP20MD008xx	rechts/CW	5.5	4000	8	38.6	76.2	95.2	.
B 510 230 756	0 510 215 011	AZPF-10-004RCP20MD008xx	rechts/CW	4	4000	8	37.4	73.7	92.7	.

AG	--	20140113	bhl2si	bhl2si	fiw2si	7930	DC-MA/EPE1	51MAEPE0734
AA	--	20070508	LL	LL	LL	7930	DC-MA/EPE1	
Ind./Change/Aend.	YYYYMMDD	Drawn/Gez.	Checked/Prüf.	Released./Freig.	BWN	Resp. dept./Verantw. Abt.	Add. info./Zus. Info.	
Lang./Spr.	Syst.	Wght./Gew.	Scale/M. Stab			Sheet/Bl.		
EN/DE	PE		1:2			1/1		
DRAWING		PART NUMBER		DESIGNATION		DP/TD		Ind. Format
MNR		AGZ		A 510 230 724		001 AG		A2
OFFER DRAWING		ANGEBOTSZEICHN.		Repl. for		Repl. by		

© Alle Rechte bei Bosch Rexroth AG, auch für den Fall von Schutzrechtsanmeldungen. Jede Verfügungsbefugnis, wie Kopier- und Weitergaberecht, bei uns.

050938279 / A510230724 / AG-1 / MODEL NAME / DRAFT / AG-1